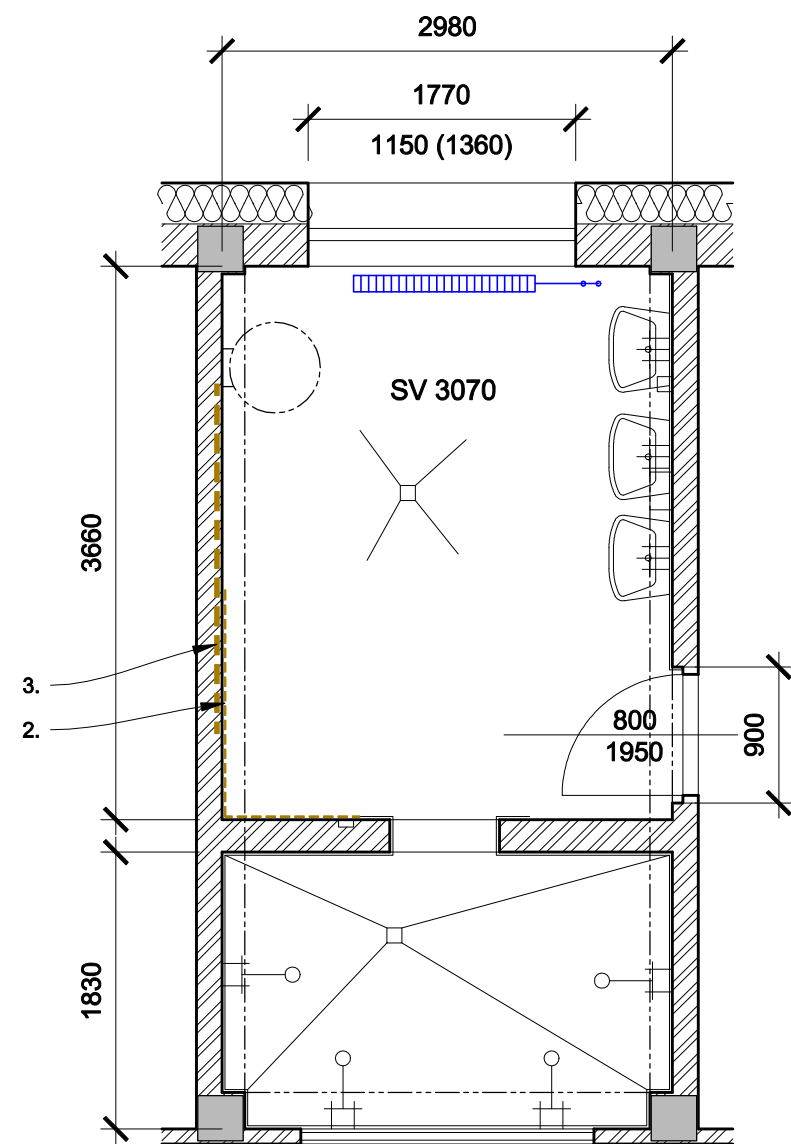


PŮDORUS 1.NP - STÁVAJÍCÍ STAV



LEGENDA :

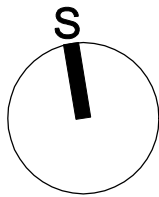
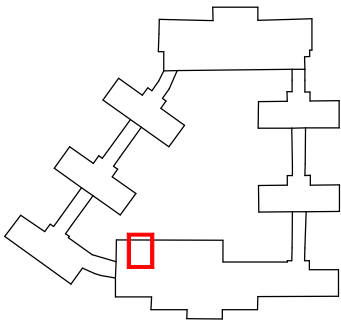
- 1. ODSTRANĚNÍ STÁVAJÍCÍ KERAMICKÉ DLAŽBY
- 2. ODSTRANĚNÍ KERAMICKÉHO SOKLU V DL. CCA 2,7 M
- 3. VYSEKÁNÍ ZDIVA PRO PŘÍVOD VODY
- 4. VYSEKÁNÍ PODLAHOVÝCH KONSTRUKCÍ PRO PŘÍVOD LEŽATÉ KANALIZACE

POZNÁMKA :

- PŘESNÁ TRASA VEDENÍ STÁVAJÍCÍ KANALIZACE NENÍ ZNÁMA. BUDE NUTNÉ PROVÉST KAMEROVÝ PRŮZKUM A POTÉ UPŘESNIT NÁVRH NOVÉ KANALIZACE A NAPOJENÍ NA STÁVAJÍCÍ VEDENÍ.
- PRO ÚČELY ROZPORTU JE POČÍTÁNO S ODSTRANĚNÍM KERAMICKÉ DLAŽBY A PODLAHY V PLOŠE 5 M2 !

LEGENDA MATERIÁLŮ :

- STÁVAJÍCÍ ŽB SLOUPY
- STÁVAJÍCÍ ZDIVO - K PONECHÁNÍ



. SOUŘADNICOVÝ SYSTÉM: S-JTSK VÝŠKOVÝ SYSTÉM: BALT P.V.		
GENERÁLNÍ PROJEKTANT : ING. JAN HAVLÍČEK NA FRANTIŠKOVĚ 2020/12, OSTRAVA - SLEZSKÁ OSTRAVA, 710 00 TEL. : 602 834 972 E-MAIL : jan.havlicek@volny.cz		
VYPRACOVAL: ING. JAN HAVLÍČEK	ZODPOVĚDNÝ PROJEKTANT: ING. JAN HAVLÍČEK	
INVESTOR: MĚSTO PETŘVALD NÁM. GEN. VICHERKA 2511, 735 41, PETŘVALD, IČ: 00 29 75 93	STUP.P.D. DPS	
UMÍSTĚNÍ: k.ú. PETŘVALD U KARVINÉ, PARC.Č. 2/9	DATUM 9/2017	
STAVBA: ZŠ ŠKOLNÍ 246, ZAHRADNÍ OBJEKT V ATRIU SO 02 – VNITŘNÍ ÚPRAVY	FORMÁT 2 x A4	
VÝKRES: WC PRO IMOBILNÍ - PŮDORYS 1.NP - VYBOURÁVKY	MĚŘITKO 1:50	
	Č.v.	
	D.1.1.b.04	